

La maîtrise des risques clients par secteur professionnel

120 avenue Ledru-Rollin  
75011 PARIS  
Tél : 01 55 65 04 00  
Fax : 01 55 65 10 12

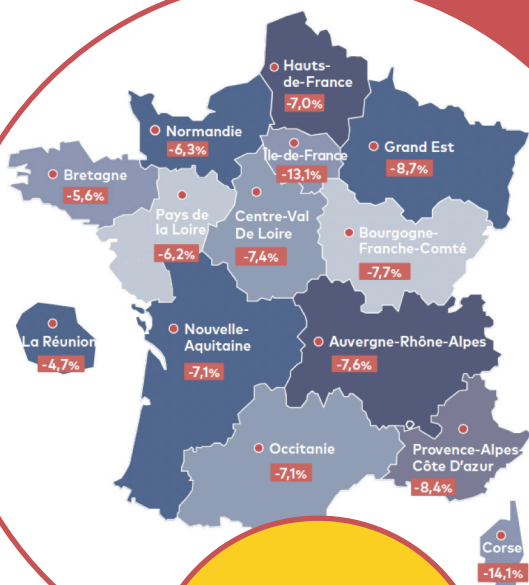
Mail : codinf@codinf.fr  
Web : https://www.codinf.fr

# LA LETTRE CODINF

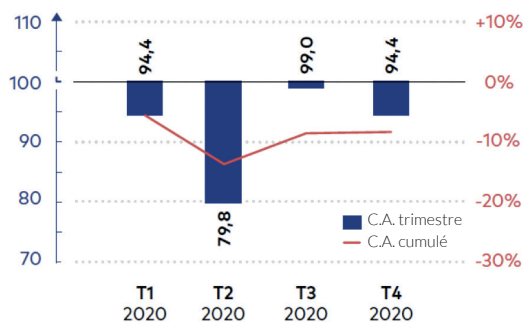
## ÉVOLUTION DE L'ACTIVITÉ DES PME-TPE EN 2020



L'observatoire de la profession comptable publie une intéressante étude trimestrielle sur l'évolution de l'activité des PME-TPE en 2020, au global, par région, et par secteur d'activité.



**-8,4 %**  
de baisse cumulée  
de CA sur l'année  
2020 par rapport  
à l'année 2019



En % 2000 / 2019	T1	T2	T3	T4	CUMUL
Services d'aménagement paysager	+2,7	-8,1	+3,1	+10,7	+2,2
Travaux de maçonnerie générale et gros œuvre de bâtiment	-2,2	-19,6	+1,4	+5,7	-3,8
Construction	-0,8	-20,6	-0,9	+3,2	-4,7
Boulangeries et boulangeries-pâtisseries	-5,5	-15,1	-0,2	-2,4	-5,7
Commerce de voitures	-14,5	-21,3	+16,2	-1,9	-6,0
Transports et entreposage	-0,6	-22,3	-8,5	-1,9	-8,3
Coiffure	-20,3	-31,3	-5,1	-22,1	-20,1
Magasins de vêtements	-22,8	-41,3	+1,9	-19,2	-20,8
Restauration de type rapide	-16,2	-42,8	-2,5	-25,8	-21,0
Restauration traditionnelle	-22,5	-68,4	-6,0	-61,2	-38,7
Hôtels	-20,2	-75,7	-22,6	-57,0	-44,4
Industrie manufacturière	<b>-7,0</b>	<b>-19,2</b>	<b>-3,2</b>	<b>-2,5</b>	<b>-7,7</b>
Total France	<b>-5,4</b>	<b>-20,2</b>	<b>-1</b>	<b>-5,6</b>	<b>-8,4</b>

## ACTUALITÉS DU CRÉDIT MANAGEMENT

La matinée du 18 mars organisée par l'AFDCC nous a fourni quelques informations à valeur ajoutée :

- Les créanciers publics n'assignaient pas depuis un an, sauf en cas de fraude. L'URSSAF a repris son recouvrement depuis quelques semaines et l'on peut s'attendre à une reprise des assignations en RJ d'ici quelques mois. Le seuil des privilèges du Trésor a été rehaussé à 200 K€ quelle que soit la taille de l'entreprise.
- L'Observatoire du crédit management de février fait ressortir que 47% des fournisseurs prévoient de durcir leur politique crédit et recouvrement dans les 3 prochains mois.
- Le baromètre BPI-Rexecode révèle que les PME/TPE ayant bénéficié de PGE et craignant de ne pas être en mesure de le rembourser sont passées de 4% en septembre 2020 à 8% en février 2021.
- Les assureurs-crédit doivent revoir leurs ratios d'analyse financière car les aides de l'État ont décuplé le rapport endettement / EBITDA.
- Les agences de notation de solvabilité ont revu l'algorithme de leur score pour tenir compte de la situation actuelle.

Altarès (i) pénalise le faible niveau de liquidités, les sociétés « zombies » et les capitaux propres négatifs, (ii) surveille les défaillances de filiales françaises ou étrangères ou des actionnaires majoritaires étrangers, (iii) conseille d'observer le profil payeur et de se méfier dès qu'il se dégrade de plus de 10 jours

Creditsafe conseille de discriminer en fonction de la publication des comptes, du comportement de paiement et du soutien avéré des actionnaires en cas de capitaux propres négatifs

Ellisphere (i) observe les « effets de bord » sectoriels comme, par exemple, les impacts à MT de l'aéronautique sur la mécanique et la plasturgie, (ii) utilise de nouveaux indicateurs (intensité capitalistique, gestion du BFR, rentabilité économique), (iii) conseille de suivre les éléments sectoriels (CA, défaillances) plutôt que les comptes annuels (décalage de 9 mois entre clôture et publication insupportable en période de crise) et la variation de comportement dans la publication des comptes.

## PAIEMENT FOURNISSEUR ANTICIPÉ

La Médiation des Entreprises a été missionnée par le Ministre de l'Économie, des Finances et de la Relance, afin de **promouvoir un dispositif innovant de règlement, appelé Paiement Fournisseur Anticipé ou PFA** (ex « facturation inversé collaboratif ») qui consiste, pour les acheteurs / donneurs d'ordre à organiser, avec des financiers sélectionnés par leurs soins, un règlement anticipé de leurs factures fournisseurs. Ces derniers bénéficient ainsi d'un soutien de trésorerie plus rapide et ce pour un coût attractif.

Afin de calibrer ce dispositif au plus près des besoins des entreprises privées, la Médiation a lancé un sondage en ligne qui doit permettre de mesurer le niveau de connaissance de ce dispositif auprès du secteur privé en priorité et de l'intérêt ou non des acteurs économiques.

Le délai de réponse ayant été repoussé au 12 avril inclus, nous vous invitons à répondre, si vous l'avez pas déjà fait, à ce questionnaire en cliquant le lien suivant :



## MODE DE TRANSMISSION DES FACTURES ET IMPACT DU CONFINEMENT

Le Forum National de la Facture électronique a montré le 22 janvier 2021 les résultats de son enquête 2020.

### FACTURES FOURNISSEURS

PAPIER	À part les grandes entreprises, les factures papier sont dominantes en réception 70% des grandes entreprises reçoivent MOINS de 5% de leurs factures en papier 50% des entreprises reçoivent PLUS de 80% de leurs factures en papier Environ 30% des entreprises utilisent le scan de factures de façon non anecdotique
PDF	50% des entreprises reçoivent PLUS de 20% de leurs factures en PDF 30% des entreprises reçoivent PLUS de 50% de leurs factures en PDF
EDI	Les grandes entreprises sont de loin celles qui reçoivent le plus d'EDI Les PME / TPE ne reçoivent pas (ou très peu) de factures EDI

### FACTURES CLIENTS

PAPIER	Hormis les grandes entreprises, PLUS l'entreprise est petite, MOINS elle émet de factures papier 90% des grandes entreprises émettent MOINS de 50% de leurs factures en papier
PDF	Les PME et TPE ont largement adopté la facture PDF en émission 50% des PME/TPE émettent PLUS de 50% de leurs factures en PDF
EDI	Essentiellement mises en œuvre par les grandes entreprises, un peu les PME et très peu les TPE 90% des TPE émettent MOINS de 5% de leurs factures clients en EDI

## IMPACT DU CONFINEMENT

### Des difficultés pour les factures FOURNISSEURS ?

**NON** pour les factures électroniques

**OUI** pour les factures papier (plus l'entreprise est grande, plus elle a des difficultés avec les factures papier)

50 à 70% des factures papier n'arrivaient pas ou arrivaient en retard  
20 à 50% des entreprises ont demandé aux fournisseurs de transmettre leur factures en PDF par email

### Des difficultés pour les factures CLIENTS ?

**NON** pour les factures électroniques

**OUI**, pour les factures papier, mais moins flagrant que pour les factures fournisseurs

30 à 40% des clients ont eu des difficultés à traiter les factures

10 à 20% des clients ont demandé de les recevoir en PDF par email

## RETARDS DE PAIEMENT FOURNISSEURS SANCTIONNÉS PAR LA DGCCRF (SUITE)

Montant sanction (en €)	Raison sociale	Siret	Date
250 000 €	DAHER TECHNOLOGIES	6880305500984	25/03/2021
175 000 €	IN GROUPE IMPRIMERIE NATIONALE	35297362200181	25/03/2021
100 000 €	CNIM GROUPE	66204359500138	25/03/2021
50 000 €	NAPHTACHIMIE	54204142100026	01/03/2021
43 000 €	AUTOLIV-ISODELTA	32678054100016	17/03/2021
40 000 €	ORTEC GENERALE DE DEPOLLUTION	41792268900019	01/03/2021
24 000 €	ORTEC SERVICES ENVIRONNEMENT	79020892000013	01/03/2021
18 000 €	PLANETT INTERIM	79742181500516	17/03/2021
15 200 €	MARCHAL TRANSPORTS	32774450400058	05/03/2021
15 000 €	CILAS	66980216700082	01/03/2021
15 000 €	ORTEC INDUSTRIE	6080139600155	01/03/2021
15 000 €	STATION AUTOMOBILE NORMANDE	47545010200011	01/03/2021
14 000 €	NEOLIS	43791497100159	17/03/2021
13 000 €	ORTEC ENVIRONNEMENT	38967501800029	01/03/2021
12 000 €	TRANSPORTS ROULLE ET FILS	68050093100018	05/03/2021
12 000 €	DRESSER PRODUITS INDUSTRIELS	70205283800167	17/03/2021
11 000 €	ESCOORT	51328127900010	17/03/2021
10 000 €	CHEZE	96620083400077	25/03/2021
6 000 €	FRIEDLANDER	39873956500024	01/03/2021
3 000 €	NOUVELLE TEXCELIS	79405340500021	01/03/2021
2 000 €	CAPSUGEL	40201117500021	17/03/2021
2 000 €	DELAUNAY	30535045600029	25/03/2021

## NOUVEAU PARTENARIAT CONCLU PAR CODINF AVEC KWOTE



Nous sommes très heureux d'annoncer que Codinf et kwote unissent leurs forces et nouent un partenariat à effet immédiat afin d'accompagner les PME et ETI françaises dans le pilotage et la mise en œuvre de leur stratégie de credit management. Ce partenariat commercial et technologique s'enrichira au fil des mois pour, in fine, proposer une panoplie d'outils et de services complémentaires qui seront directement accessibles via la plateforme saas développée par kwote.

Qui est kwote ? kwote est une fintech française créée en 2018 et qui développe et commercialise une solution intégrée de credit management à destination des PME et ETI. kwote permet d'optimiser la trésorerie en agissant sur les délais d'encaissement des factures. Résultats : une meilleure couverture des risques, une gestion facilitée des limites de crédit, du temps économisé sur l'analyse des données et sur les décisions de relance, des délais de paiement qui diminuent après quelques semaines d'utilisation.

## PRÉSENCE DU CODINF AUPRÈS DES ORGANISMES PARTENAIRES

- « Actualités juridiques du Crédit Manager » de l'AFDCC le 18 mars
- Comité de labellisation « Relations Fournisseurs et Achats Responsables » à distance le 30 mars